

Nabídka č.:

Akce: ÚP ČR-Děčín - rekonstrukce objektu U Plovárny 1190

Pozice: Jednotka 1 - vstupní hala

Atelier Přípeř		

Jednotka: **DUPLEX 6500 Multi**

Specifikace:

DUPLEX 6500 Multi / 10/10 - Me.112.EC3 - Mi.112.EC3 - S7.C - Fe.K4 - Fi.K4 - B.LM24A - C.LM24A-SR - T.3 - CHP - Ke.LF24-SR - RE-TPO4.LM24A-SR - He1.500/500 - He2.355/800 - Hi1.500/500 - Hi2.355/800 - dveře bez pantů - dodávka v dílech - RD4 400V-EC / 400V-EC.RD4 - RD4-IO - CF.3000 - SW - CM.s - CP 19 RD

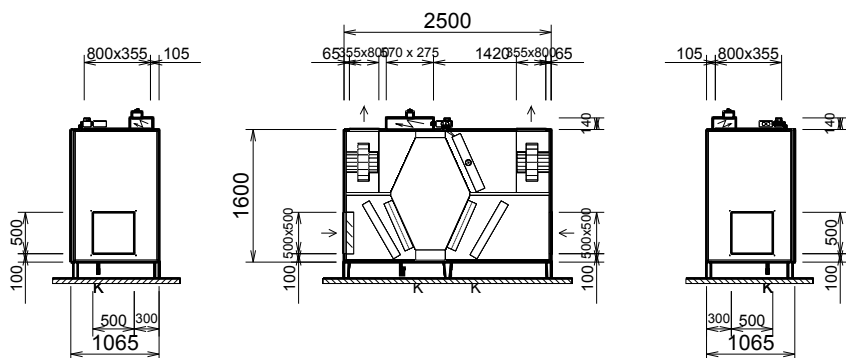
Typ jednotky

- Vnitřní s protiproudým rekuperátorem

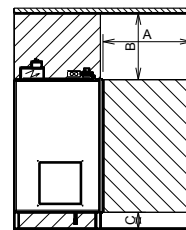
Provedení **10/10** parapetní pohled z čela (ze strany dveří)
Hmotnost: cca 570 kg, dodávka v dílech

Manipulační prostor

- dveře bez pantů

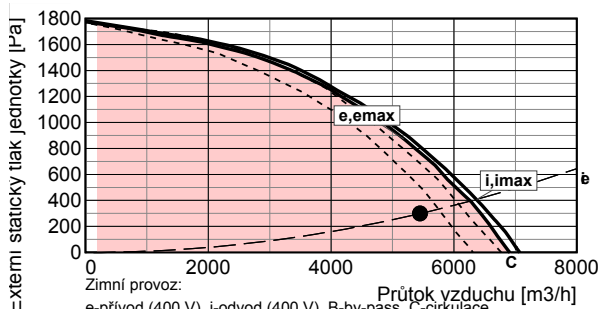


hrdlo	druh	rozměr	příslušenství
e1	e1 - venkovní vzduch (ODA)	500 x 500 mm	zavírací klapka, 4x závit M8 pro přírubu 20 mm
e2	e2 - přiváděný vzduch (SUP)	355 x 800 mm	4x závit M8 pro přírubu 20 mm
i1	i1 - odváděný vzduch (ETA)	500 x 500 mm	4x závit M8 pro přírubu 20 mm
i2	i2 - odpadní vzduch (EHA)	355 x 800 mm	4x závit M8 pro přírubu 20 mm
K	výstup kondenzátu	2x Ø32 mm	sifon
T	Vodní ohřivač	1" vnitřní	přípojovací rozměr - regulační uzel



A	otvírání dveří	min. 1100 mm
B	regulační uzel	min. 800 mm
C	odvod kondenzátu	min. 200 mm

Výkonová charakteristika jednotky:



Akustické parametry:

Hladina akustického výkonu Lw (dB)

	dB (A)	63	125	250	500	1 k	2 k	4 k	8 k
sání e1	68	79	72	72	67	59	49	42	36
výtlač e2	94	101	97	94	94	88	81	76	68
sání i1	70	82	74	74	70	61	52	44	38
výtlač i2	92	98	94	92	91	86	80	75	68
do okolí	73	80	75	77	69	66	63	58	53

Hladina akustického tlaku Lp (dB)

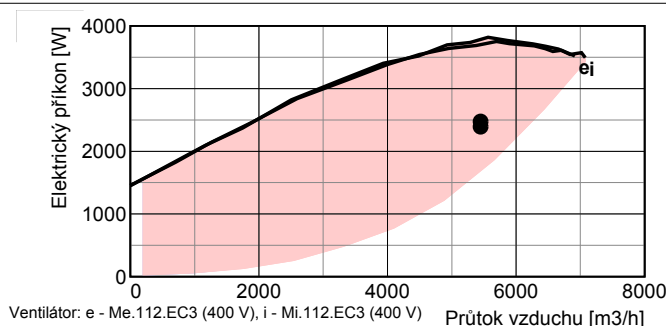
do okolí	52	59	54	56	49	46	42	38	33
----------	----	----	----	----	----	----	----	----	----

Hladina akustického tlaku je uváděna ve vzdálenosti 3 m.

Jednotka obsahuje ventilátory vybavené EC technologií s funkcí regulace na konstantní průtok. Tyto ventilátory jsou plynule regulovatelné v celé vyznačené oblasti.

Ventilátory

	přívod	odvod
Vzduchové množství	m³/h	5450
Externí statický tlak jednotky	Pa	300
Napětí (jmenovité)	V	400
Napětí (v pracovním bodě)	V	400
Příkon (v pracovním bodě)	W	2476
Počet otáček (v pracovním bodě)	1/min	2466
Max. příkon (pro dimenzování)	W	3900
Max. proud (pro dimenzování)	A	6
Typ ventilátorů	Me.112	Mi.112
Druh ventilátoru	EC3	EC3



Nabídka č.:

Akce: ÚP ČR-Děčín - rekonstrukce objektu U Plovárny 1190

Pozice: Jednotka 1 - vstupní hala

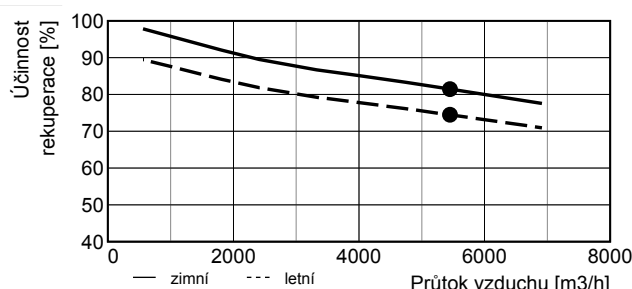
Atelier Přípeř		

Jednotka: DUPLEX 6500 Multi
Specifikace:

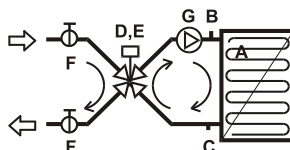
DUPLEX 6500 Multi / 10/10 - Me.112.EC3 - Mi.112.EC3 - S7.C - Fe.K4 - Fi.K4 - B.LM24A - C.LM24A-SR - T.3 - CHP - Ke.LF24-SR - RE-TPO4.LM24A-SR - He1.500/500 - He2.355/800 - Hi1.500/500 - Hi2.355/800 - dveře bez pantů - dodávka v dílech - RD4 400V-EC / 400V-EC.RD4 - RD4-IO - CF.3000 - SW - CM.s - CP 19 RD

Připojovací prvky	přívod	odvod	Regulační a uzavírací klapky	Typ servopohonu
Vstupní hrdla e1, i1	mm	500x 500	500x 500	LF24-SR
připojení		pevné	pevné	LM24A
Výstupní hrdla e2, i2	mm	355x 800	355x 800	LM24A-SR
připojení		pevné	pevné	
Odvod kondenzátu K	mm	2 x DN 32		

Rekuperační výměník	přívod	odvod	
Vzduchové množství	m ³ /h	5450	5450
Vstupní teplota	°C	-12	20
Výstupní teplota	°C	14	-0
Vstupní vlhkost	% r.h.	90	40
Výstupní vlhkost	% r.h.	12	100
Účinnost rekuperace zimní (letní)	%	81 (74)	
Výkon výměníku zimní (letní)	kW	49,2 (8,4)	
Tvorba kondenzátu	l/h	14,4	
Typ rekuperačního výměníku		S7.C	



Vodní ohřivač	přívod	Průsluš enství (součásti dodávky)
Topné médium	voda	
Vzduchové množství	m ³ /h	5450
Vstupní teplota (za rekuperací)	°C	14
Výstupní teplota (za ohřivačem)	°C	19
Topný výkon	kW	9,3
Teplotní spád topného média	°C	70 / 60
Průtok média (ze zdroje)	l/h	802
Připojovací rozměr (regulační uzel)		1" vnitřní
Typ ohřivače		T 6500 3R / typ 2



A protimrazový termostat 016-H6929-109 - 6m 2)
 C odkalovací ventil zátky 2)
Regulační uzel: RE-TPO4.LM24A-SR
 D směšovací ventil IVAR.MIX4, Kv 12, 1" 2)
 E servopohon LM24A-SR 2)
 F kulový ventil 1" 2)
 G čerpadlo YONOS PARA RS 20/6-RKC 2)

1 - dodáváno samostatně
 2 - osazeno a připojeno

--	--

Tlaková ztráta výměníku je pokryta regulačním uzlem RE-TPO4.

Filtrace	přívod	odvod	Průsluš enství (součásti dodávky)
Typ	kazetový		
Třída filtrace	G4	G4	
Rozměr kazety	mm	750x495x96	750x495x96

Regulace: Digitální regulace	schéma:	Čidla (součásti dodávky)
Základní funkce jednotky	RD4 400V-EC / 400V-EC	Čidlo teploty venkovního vzduchu (ODA)
Umístění regulačního modulu	na jednotce standardní poloha	Čidlo teploty venkovního vzduchu (ODA)
Celkový příkon (v pracovním bodě)	4875 W	Čidlo teploty odváděného vzduchu (ETA)
Ovládání	CP 19 RD	Čidlo teploty odpadního vzduchu (EHA)
Hlavní vypínač	SW	Čidlo teploty přiváděného vzduchu (SUP)
		ulé řízení podle průtoku (funkce konstantní průtok)
		ADS Te1
		ADS Te1
		ADS Ti1
		ADS Ti2
		ADS TU1
		CF.3000

Technický popis

strana 3 / 13

Nabídka č.:

Akce: ÚP ČR-Děčín - rekonstrukce objektu U Plovárny 1190

Pozice: Jednotka 1 - vstupní hala

Atelier Přípeř		

Jednotka: **DUPLEX 6500 Multi**

Specifikace:

DUPLEX 6500 Multi / 10/10 - Me.112.EC3 - Mi.112.EC3 - S7.C - Fe.K4 -
Fi.K4 - B.LM24A - C.LM24A-SR - T.3 - CHP - Ke.LF24-SR -
RE-TPO4.LM24A-SR - He1.500/500 - He2.355/800 - Hi1.500/500 -
Hi2.355/800 - dveře bez pantů - dodávka v dílech - RD4 400V-EC /
400V-EC.RD4 - RD4-IO - CF.3000 - SW - CM.s - CP 19 RD

Upozornění:

Jednotka je určena do prostorů normálních s teplotou od 5 do 55 °C (nesmí být vystavena povětrnostním vlivům, zejména dešti nebo sněhu!).

V případě, že je jednotka umístěna v prostoru normálním s teplotou klesající pod +5 °C, je nutno dostatečně tepelně chránit:

- topný okruh vodního ohříváče nemrznoucí náplní s odpovídající tepelnou odolností
- vývod kondenzátu topným kabelem, který se automaticky spíná termostatem

Aktuální pracovní bod jednotky je 5450 m³/h, 300 Pa.

V případě instalace přímého chladiče CHF 6500 4R / typ 2 by pracovní bod byl 5450 m³/h, 300 Pa..

Rozměrový náčres

strana 4 / 13

Nabídka č.:

Akce: ÚP ČR-Děčín - rekonstrukce objektu U Plovárny 1190

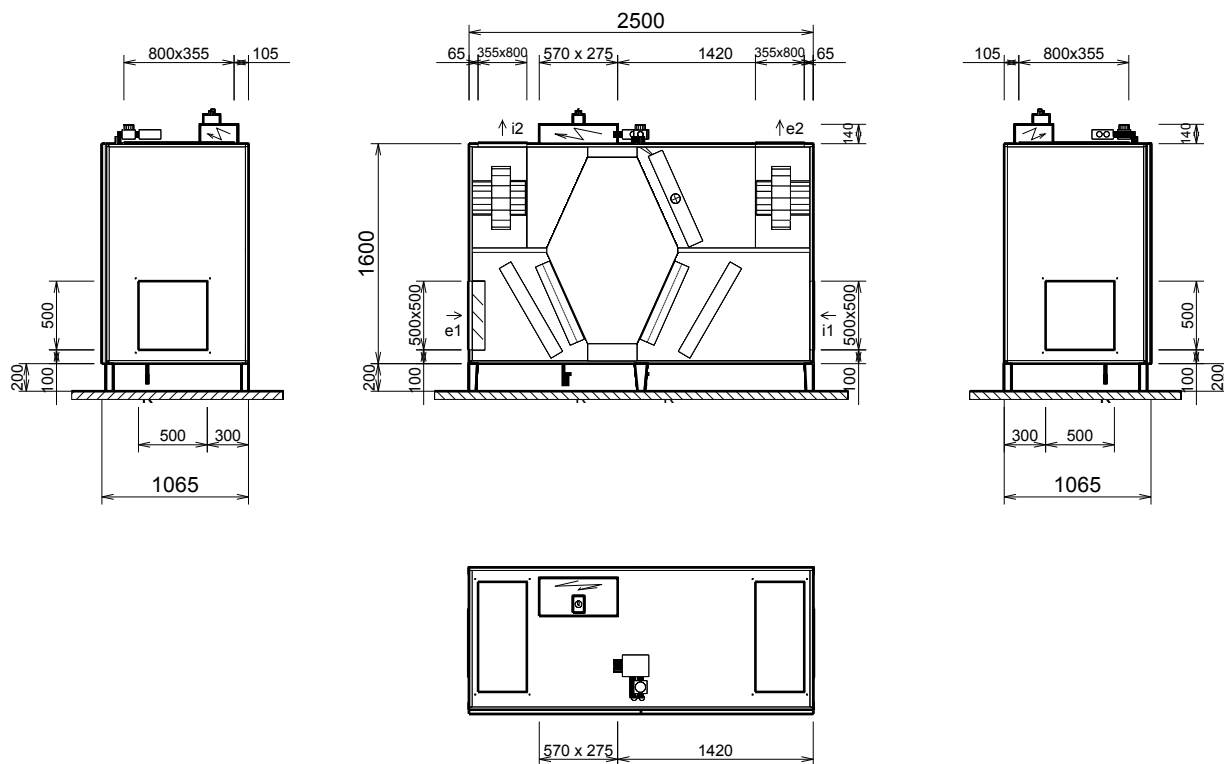
Pozice: Jednotka 1 - vstupní hala

Atelier Přípeř		

Jednotka: **DUPLEX 6500 Multi** Specifikace:

DUPLEX 6500 Multi / 10/10 - Me.112.EC3 - Mi.112.EC3 - S7.C - Fe.K4 - Fi.K4 - B.LM24A - C.LM24A-SR - T.3 - CHP - Ke.LF24-SR - RE-TPO4.LM24A-SR - He1.500/500 - He2.355/800 - Hi1.500/500 - Hi2.355/800 - dveře bez pantů - dodávka v dílech - RD4 400V-EC / 400V-EC.RD4 - RD4-IO - CF.3000 - SW - CM.s - CP 19 RD

Provedení **10/10** parapetní pohled z čela (ze strany dveří)
Hmotnost: cca **570 kg**

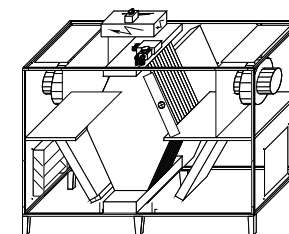


Při osazování jednotky dbejte na minimální manipulační prostor - viz technický popis.

hrdlo	druh	rozměr	příslušenství
e1	e1 - venkovní vzduch (ODA)	500 x 500 mm	uzavírací klapka, 4x závit M8 pro přírubu 20 mm
e2	e2 - přiváděný vzduch (SUP)	355 x 800 mm	4x závit M8 pro přírubu 20 mm
i1	i1 - odváděný vzduch (ETA)	500 x 500 mm	4x závit M8 pro přírubu 20 mm
i2	i2 - odpadní vzduch (EHA)	355 x 800 mm	4x závit M8 pro přírubu 20 mm
K	výstup kondenzátu	2x Ø32 mm	sifon
T	Vodní ohříváč	1" vnitřní	připojovací rozměr - regulační uzel

Poznámky:

- dodávka v dílech
- dveře bez pantů, 2 části
- otvory pro šrouby pro připojení potrubí (pro jedno hrdlo): 4x M8



Požadavky na stavbu pro instalaci jednotky

strana 5 / 13

Nabídka č.:

Akce: ÚP ČR-Děčín - rekonstrukce objektu U Plovárny 1190

Pozice: Jednotka 1 - vstupní hala

Atelier Přípeř		

Jednotka: **DUPLEX 6500 Multi**

Specifikace:

DUPLEX 6500 Multi / 10/10 - Me.112.EC3 - Mi.112.EC3 - S7.C - Fe.K4 - Fi.K4 - B.LM24A - C.LM24A-SR - T.3 - CHP - Ke.LF24-SR - RE-TPO4.LM24A-SR - He1.500/500 - He2.355/800 - Hi1.500/500 - Hi2.355/800 - dveře bez pantů - dodávka v dílech - RD4 400V-EC / 400V-EC.RD4 - RD4-IO - CF.3000 - SW - CM.s - CP 19 RD

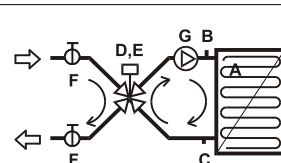
Elektro

Napětí	400 V
Proud	12 A
Typ a dimenze kabelů	viz schéma el. zapojení

Vytápění

Topné médium	voda
Topný výkon	9,31 kW
Teplotní spád topného média	70 / 60 °C
Průtok média (ze zdroje)	802 l/h
Tlaková ztráta média	6,22 kPa *)
Připojovací rozměr (regulační uzel)	1" vnitřní

Příslušenství (součásti dodávky)



A protimrazový termostat	016-H6929-109 - 6m	2)
C odkalovací ventil	zátky	2)
Regulační uzel: RE-TPO4.LM24A-SR		
D směšovací ventil	IVAR.MIX4, Kv 12, 1"	2)
E servopohon	LM24A-SR	2)
F kulový ventil	1"	2)
G čerpadlo	YONOS PARA RS 20/6-RKC 2)	

1 - dodáváno samostatně

2 - osazeno a připojeno

*) Tlaková ztráta výměníku je pokryta regulačním uzlem RE-TPO4.

Zdravotní technika

Odvod kondenzátu počet	2	Umístění odvodů kondenzátu viz rozměrový náčrtek
Odvod kondenzátu průměr potrubí	DN 32	
Tvorba kondenzátu (letní)	0,0 l/h	
Tvorba kondenzátu (zimní)	14,4 l/h	

Požadavky na stavbu pro instalaci jednotky

strana 6 / 13

Nabídka č.:

Akce: ÚP ČR-Děčín - rekonstrukce objektu U Plovárny 1190

Pozice: Jednotka 1 - vstupní hala

Atelier Přípeř		

Jednotka: **DUPLEX 6500 Multi**

Specifikace:

DUPLEX 6500 Multi / 10/10 - Me.112.EC3 - Mi.112.EC3 - S7.C - Fe.K4 - Fi.K4 - B.LM24A - C.LM24A-SR - T.3 - CHP - Ke.LF24-SR - RE-TPO4.LM24A-SR - He1.500/500 - He2.355/800 - Hi1.500/500 - Hi2.355/800 - dveře bez pantů - dodávka v dílech - RD4 400V-EC / 400V-EC.RD4 - RD4-IO - CF.3000 - SW - CM.s - CP 19 RD

Stavba

Rozměry jednotky

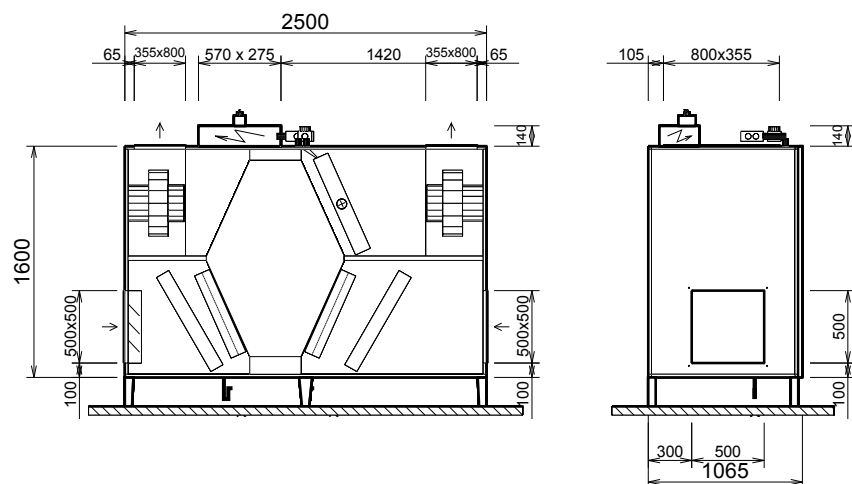
délka	2500 mm
výška	1600 mm
hloubka	1065 mm

Hmotnost

cca 570 kg

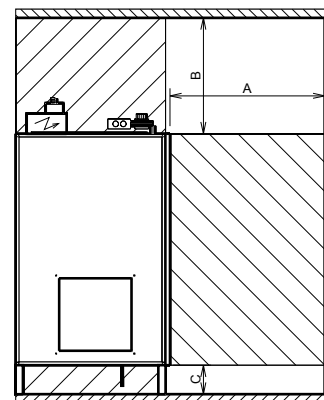
Rozměrový náčrt:

Provedení **10/10** parapetní pohled z čela (ze strany dveří)



Manipulační prostor

- dveře bez pantů



A	otvírání dveří	min. 1100 mm
B	regulační uzel	min. 800 mm
C	odvod kondenzátu	min. 200 mm

hrdlo	druh	rozměr	příslušenství
e1	e1 - venkovní vzduch (ODA)	500 x 500 mm	zavírací klapka, 4x závit M8 pro přírubu 20 mm
e2	e2 - přiváděný vzduch (SUP)	355 x 800 mm	4x závit M8 pro přírubu 20 mm
i1	i1 - odváděný vzduch (ETA)	500 x 500 mm	4x závit M8 pro přírubu 20 mm
i2	i2 - odpadní vzduch (EHA)	355 x 800 mm	4x závit M8 pro přírubu 20 mm
K	výstup kondenzátu	2x Ø32 mm	sifon
T	Vodní ohříváč	1" vnitřní	připojovací rozměr - regulační uzel

Osazení jednotky:

Provedení: parapetní 10 / 10

Podstavné nohy - počet: 6 ks

Podstavné nohy - rozteč: viz rozměrový náčrt

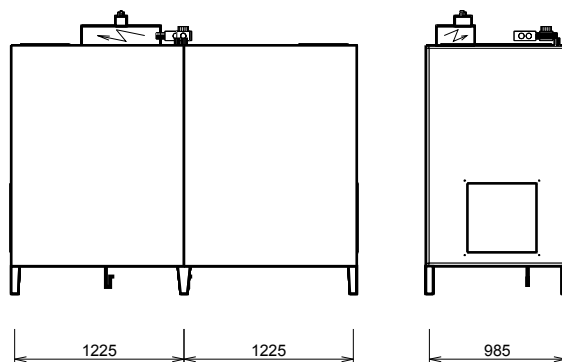


Schéma zapojení

strana 7 / 13

Nabídka č.:

Akce: ÚP ČR-Děčín - rekonstrukce objektu U Plovárny 1190

Pozice: Jednotka 1 - vstupní hala

Atelier Přípeř		

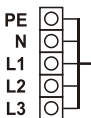
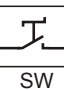
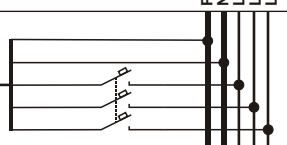
Jednotka: **DUPLEX 6500 Multi**

Specifikace:

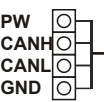
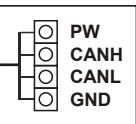
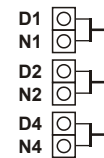
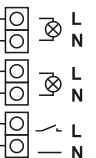

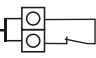
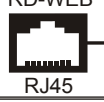


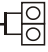
DUPLEX 6500 Multi / 10/10 - Me.112.EC3 - Mi.112.EC3 - S7.C - Fe.K4 - Fi.K4 - B.LM24A - C.LM24A-SR - T.3 - CHP - Ke.LF24-SR - RE-TPO4.LM24A-SR - He1.500/500 - He2.355/800 - Hi1.500/500 - Hi2.355/800 - dveře bez pantů - dodávka v dílech - RD4 400V-EC / 400V-EC.RD4 - RD4-IO - CF.3000 - SW - CM.s - CP 19 RD

svorky regulace	kabel	použití	kontrola	
-----------------	-------	---------	----------	--

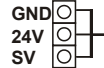
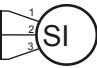
Silové napájení

	CYKY 5x2,5	 Me.112.EC3, 400V/6A Mi.112.EC3, 400V/6A jištění 3x 16A (char. C)		<input type="checkbox"/>
---	------------	--	--	--------------------------

Ovládání a komunikace

	SYKFY 2x2x0,5	 Ovladač CP 19 RD		<input type="checkbox"/>
	CYKY 20x1,5 CYKY 20x1,5 CYKY 20x1,5	 Osvětlení, Tlačítko (WC, Koupelna) Osvětlení, Tlačítko (WC, Koupelna) Snímač napětí	Externí vstupy (pro signály 230 V)	<input type="checkbox"/> <input type="checkbox"/> <input type="checkbox"/>
	SYKFY 2x2x0,5	 Havarijní STOP kontakt		<input type="checkbox"/>
 RD-WEB RJ45	UTP CAT 5e	 Ethernet rozhraní, TCP/IP, vč. Modbus TCP protokolu		<input type="checkbox"/>
	SYKFY 2x2x0,5	 Univerzální poruchový výstup (24V DC, max. 100mA)		<input type="checkbox"/>

Externí klapky

	CYKY 30x1,5	 Servopohon klapky - odváděný vzduch (ETA) 24V, max. 0,5 A (Belimo) (není součástí dodávky)		<input type="checkbox"/>
---	-------------	--	--	--------------------------

Externí čidla


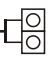
	SYKFY 2x2x0,5	 Čidlo 0-10V (CO2, vlhkost, diferenční tlak a pod.)		<input type="checkbox"/>
---	---------------	--	--	--------------------------

Schéma zapojení uvádí pouze svorky pro připojení externích vodičů a zařízení.

Svorky zapojené z výroby uváděné nejsou.

Slaboproudé kabely se nesmí vést v souběhu se silovými ! (viz příslušné normy).

Nabídka č.:

Akce: ÚP ČR-Děčín - rekonstrukce objektu U Plovárny 1190

Pozice: Jednotka 2 - suterén

Atelier Přípeř		

Jednotka: **DUPLEX 500 Multi**

Specifikace:

DUPLEX 500 Multi / 31/5 - Me.106.EC1 - Mi.106.EC1 - S3.B - Fe.K4 - Fi.K4
- B.CM24 - C.CM24-SR - T.2 - Ke.LF24-SR - RE-TPO4.E.EXT.LM24A-SR -
H.D200 - RD4 230V-EC / 230V-EC.RD4 - SW - CM.s - CP 19 RD

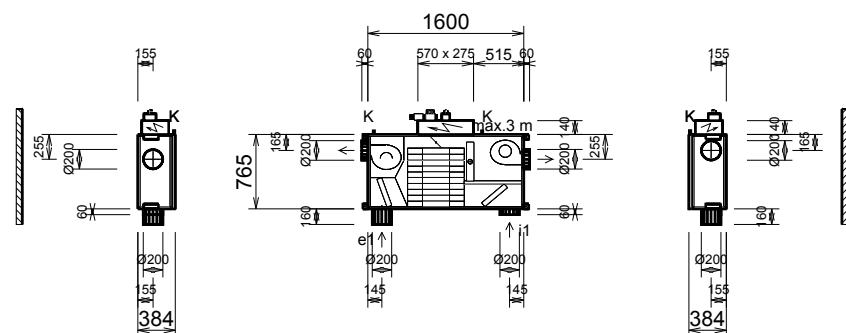
Typ jednotky

- Vnitřní s protiproudým rekuperátorem

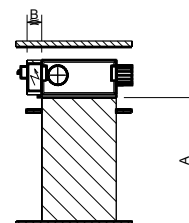
Provedení **31/5** podstropní pohled shora (pohled ze zadní strany)

Hmotnost: cca 104 kg, Dodávka jednotky vcelku

Manipulační prostor

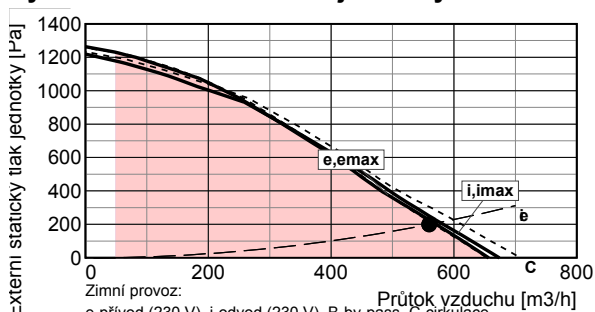


hrdlo	druh	rozměr	příslušenství
e1	e1 - venkovní vzduch (ODA)	Ø 200 mm	uzavírací klapka
e2	e2 - přiváděný vzduch (SUP)	Ø 200 mm	
i1	i1 - odváděný vzduch (ETA)	Ø 200 mm	
i2	i2 - odpadní vzduch (EHA)	Ø 200 mm	
K	výstup kondenzátu	2x Ø22 mm	
T	Vodní ohřev	1" vnitřní	připojovací rozměr - regulační uzel



A	otvírání dveří	min. 1300 mm
B	odvod kondenzátu	min. 150 mm

Výkonová charakteristika jednotky:



Zimní provoz:
e-přívod (230 V), i-odvod (230 V), B-by-pass, C-cirkulace

emax-přívod (230 V), imax-odvod (230 V)

Jednotka obsahuje ventilátory vybavené EC technologií. Tyto ventilátory jsou plynule regulovatelné v celé vyznačené oblasti.

Akustické parametry:

Hladina akustického výkonu Lw (dB)

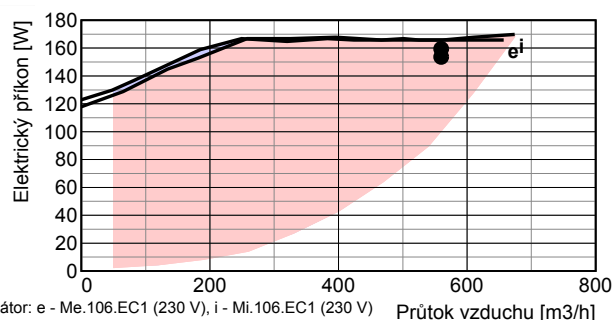
	dB (A)	63	125	250	500	1 k	2 k	4 k	8 k
sání e1	53	74	62	56	47	36	38	31	<25
výtlač e2	78	74	72	71	77	74	71	67	60
sání i1	65	76	67	69	65	55	50	47	36
výtlač i2	86	88	79	80	85	82	78	71	64
do okolí	57	57	52	54	58	50	45	36	<25

Hladina akustického tlaku Lp (dB)

do okolí	36	36	31	34	37	30	<25	<25	<25
----------	----	----	----	----	----	----	-----	-----	-----

Hladina akustického tlaku je uváděna ve vzdálenosti 3 m.

Ventilátory	přívod	odvod
Vzduchové množství	m³/h	560
Externí statický tlak jednotky	Pa	200
Napětí (jmenovité)	V	230
Napětí (v pracovním bodě)	V	230
Příkon (v pracovním bodě)	W	159
Počet otáček (v pracovním bodě)	1/min	4069
Max. příkon (pro dimenzování)	W	170
Max. proud (pro dimenzování)	A	1,4
Typ ventilátorů	Me.106	Mi.106
Druh ventilátoru	EC1	EC1



Ventilátor: e - Me.106.EC1 (230 V), i - Mi.106.EC1 (230 V)

Připojovací prvky	přívod	odvod
Vstupní hrdla e1, i1	mm	Ø 200
připojení	pevné	pevné
Výstupní hrdla e2, i2	mm	Ø 200
připojení	pevné	pevné
Odvod kondenzátu K	mm	2 x DN 22

Regulační a uzavírací klapky

Uzavírací klapka e1 (součást jednotky)
By-passová klapka (integrována v jednotce)
Cirkulační klapka (integrována v jednotce)

Typ servopohonu

LF24-SR
CM24
CM24-SR

Nabídka č.:

Akce: ÚP ČR-Děčín - rekonstrukce objektu U Plovárny 1190

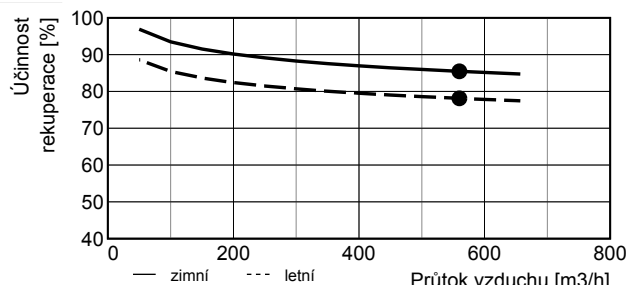
Pozice: Jednotka 2 - suterén

Jednotka: **DUPLEX 500 Multi**

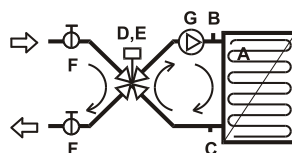
Specifikace:

DUPLEX 500 Multi / 31/5 - Me.106.EC1 - Mi.106.EC1 - S3.B - Fe.K4 - Fi.K4
- B.CM24 - C.CM24-SR - T.2 - Ke.LF24-SR - RE-TPO4.E.EXT.LM24A-SR -
H.D200 - RD4 230V-EC / 230V-EC.RD4 - SW - CM.s - CP 19 RD

Rekupační výměník		přívod	odvod
Vzduchové množství	m ³ /h	560	560
Vstupní teplota	°C	-12	20
Výstupní teplota	°C	15	-1
Vstupní vlhkost	% r.h.	90	40
Výstupní vlhkost	% r.h.	11	100
Účinnost rekuperace zimní (letní)	%	86 (78)	
Výkon výměníku zimní (letní)	kW	5,3 (0,9)	
Tvorba kondenzátu	l/h	1,6	
Typ rekupačního výměníku		S3.B	

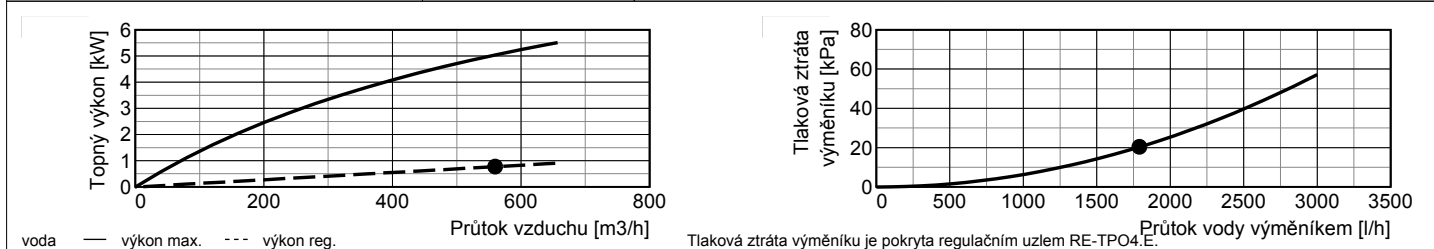


Vodní ohřivač		přívod	Průtok média (ze zdroje)	Průtok média (ze zdroje)	Průtok média (ze zdroje)	
Topné médium		voda				
Vzduchové množství	m ³ /h	560				
Vstupní teplota (za rekuperací)	°C	15				
Výstupní teplota (za ohřivačem)	°C	19				
Topný výkon	kW	0,8				
Teplotní spád topného média	°C	70 / 60				
Průtok média (ze zdroje)	l/h	67				
Připojovací rozměr (regulační uzel)		1" vnitřní				
Typ ohřivače		T 500 2R / typ 1				



A protimrazový termostat	016-H6927-107 - 3m	2)
B odvětrávací ventil	automatický	2)
C odkalovací ventil	zátko	2)
Regulační uzel: RE-TPO4.E.LM24A-SR		
D směšovací ventil	IVAR.MIX4, Kv 12, 1"	1)
E servopohon	LM24A-SR	1)
F kulový ventil	1"	1)
G čerpadlo	YONOS PARA RS 20/6-RKC	1)

1 - dodáváno samostatně
2 - osazeno a připojeno



Filtrace		přívod	odvod	Průtok média (ze zdroje)	
Typ		kazetový			
Třída filtrace		G4	G4		
Rozměr kazety		285x300x48	285x300x48		

Regulace: Digitální regulace		schéma:		Čidla (součástí dodávky)	
Základní funkce jednotky		RD4 230V-EC / 230V-EC		Čidlo teploty venkovního vzduchu (ODA)	ADS Te1
Umístění regulačního modulu		na jednotce standardní poloha		Čidlo teploty venkovního vzduchu (ODA)	ADS Te1
Celkový příkon (v pracovním bodě)		317 W		Čidlo teploty odváděného vzduchu (ETA)	ADS Ti1
Ovládání		CP 19 RD		Čidlo teploty odpadního vzduchu (EHA)	ADS Ti2
Hlavní vypínač		SW		Čidlo teploty přiváděného vzduchu (SUP)	ADS TU1

Upozornění:

Jednotka je určena do prostorů normálních s teplotou od 5 do 55 °C (nesmí být vystavena povětrnostním vlivům, zejména dešti nebo sněhu!).
V případě, že je jednotka umístěna v prostoru normálním s teplotou klesající pod +5 °C, je nutno dostatečně tepelně chránit:
- topný okruh vodního ohřivače nemrznoucí náplní s odpovídající tepelnou odolností
- vývod kondenzátu topným kabelem, který se automaticky spíná termostatem

Délka propojovacího potrubí mezi vodním ohřivačem a samostatně dodávaným směšovací uzlem RE-TPO4.E nesmí překročit 3 m !

Rozměrový náčres

strana 10 / 13

Nabídka č.:

Akce: ÚP ČR-Děčín - rekonstrukce objektu U Plovárny 1190

Pozice: Jednotka 2 - suterén

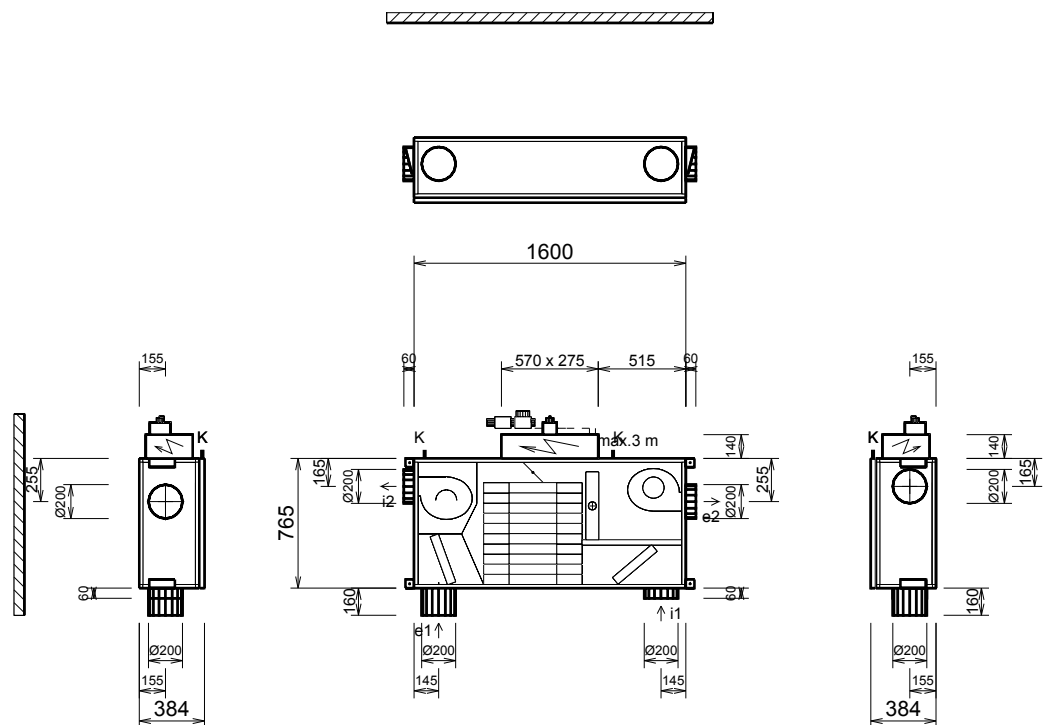
Atelier Přípeř		

Jednotka: **DUPLEX 500 Multi**

Specifikace:

DUPLEX 500 Multi / 31/5 - Me.106.EC1 - Mi.106.EC1 - S3.B - Fe.K4 - Fi.K4 - B.CM24 - C.CM24-SR - T.2 - Ke.LF24-SR - RE-TPO4.E.EXT.LM24A-SR - H.D200 - RD4 230V-EC / 230V-EC.RD4 - SW - CM.s - CP 19 RD

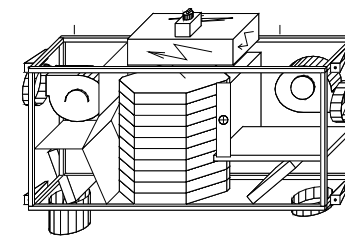
Provedení **31/5** podstropní pohled shora (pohled ze zadní strany)
Hmotnost: cca **104 kg**



Při osazování jednotky dbejte na minimální manipulační prostor - viz technický popis.

hrdlo	druh	rozměr	přísluš enství
e1	e1 - venkovní vzduch (ODA)	Ø 200 mm	uzavírací klapka
e2	e2 - přiváděný vzduch (SUP)	Ø 200 mm	
i1	i1 - odváděný vzduch (ETA)	Ø 200 mm	
i2	i2 - odpadní vzduch (EHA)	Ø 200 mm	
K	výstup kondenzátu	2x Ø22 mm	
T	Vodní ohříváč	1" vnitřní	připojovací rozměr - regulační uzel

Poznámky:
- Dodávka jednotky vcelku



Požadavky na stavbu pro instalaci jednotky

strana 11 / 13

Nabídka č.:

Akce: ÚP ČR-Děčín - rekonstrukce objektu U Plovárny 1190

Pozice: Jednotka 2 - suterén

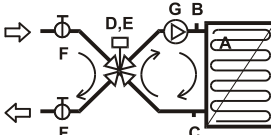
Atelier Přípeř		

Jednotka: DUPLEX 500 Multi

Specifikace:

DUPLEX 500 Multi / 31/5 - Me.106.EC1 - Mi.106.EC1 - S3.B - Fe.K4 - Fi.K4
- B.CM24 - C.CM24-SR - T.2 - Ke.LF24-SR - RE-TPO4.E.EXT.LM24A-SR -
H.D200 - RD4 230V-EC / 230V-EC.RD4 - SW - CM.s - CP 19 RD

Elektro		
Napětí	230 V	
Proud	3 A	
Typ a dimenze kabelů	viz schéma el. zapojení	

Vytápění		Příslušenství (součásti dodávky)	
Topné médium	voda		
Topný výkon	0,78 kW		A protimrazový termostat 016-H6927-107 - 3m 2)
Teplotní spád topného média	70 / 60 °C		B odvzdušňovací ventil automatický 2)
Průtok média (ze zdroje)	67 l/h		C odkalovací ventil zátka 2)
Tlaková ztráta média	20,41 kPa *)		Regulační uzel: RE-TPO4.E.LM24A-SR
Připojovací rozměr (regulační uzel)	1" vnitřní		D směšovací ventil IVAR.MIX4, Kv 12, 1" 1)
			E servopohon LM24A-SR 1)
			F kulový ventil 1" 1)
			G čerpadlo YONOS PARA RS 20/6-RKC 1)
			1 - dodáváno samostatně
			2 - osazeno a připojeno

*) Tlaková ztráta výměníku je pokryta regulačním uzlem RE-TPO4.E.

Upozornění: Délka propojovacího potrubí mezi vodním ohřevačem a samostatně dodávaným směšovací uzlem RE-TPO4.E nesmí překročit 3 m !

Zdravotní technika		
Odvod kondenzátu počet	2	Umístění odvodů kondenzátu viz rozměrový náčrtek
Odvod kondenzátu průměr potrubí	DN 22	
Tvorba kondenzátu (letní)	0,0 l/h	
Tvorba kondenzátu (zimní)	1,6 l/h	

Požadavky na stavbu pro instalaci jednotky

strana 12 / 13

Nabídka č.:

Akce: ÚP ČR-Děčín - rekonstrukce objektu U Plovárny 1190

Pozice: Jednotka 2 - suterén

Atelier Přípeř

Jednotka: DUPLEX 500 Multi

Specifikace:

DUPLEX 500 Multi / 31/5 - Me.106.EC1 - Mi.106.EC1 - S3.B - Fe.K4 - Fi.K4
- B.CM24 - C.CM24-SR - T.2 - Ke.LF24-SR - RE-TPO4.E.EXT.LM24A-SR -
H.D200 - RD4 230V-EC / 230V-EC.RD4 - SW - CM.s - CP 19 RD

Stavba

Rozměry jednotky

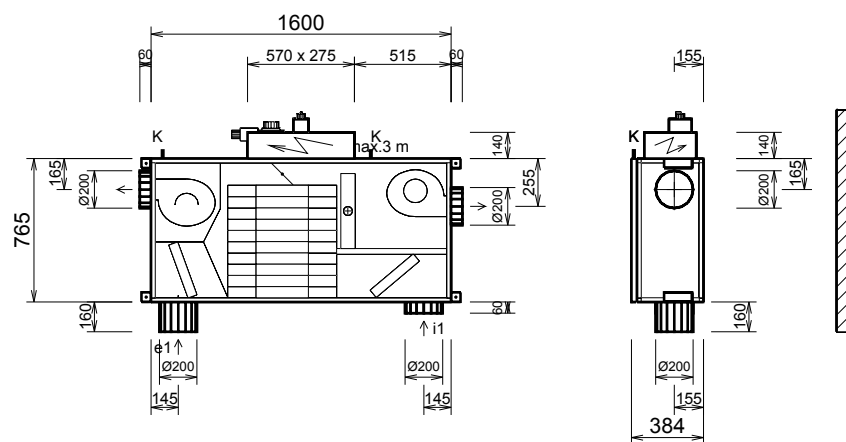
délka	1600 mm
výška	765 mm
hloubka	384 mm

Hmotnost

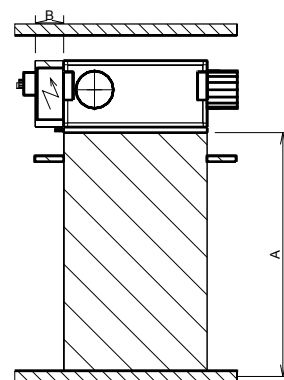
cca 104 kg

Rozměrový náčrt:

Provedení **31/5** podstropní pohled shora (pohled ze zadní strany)



Manipulační prostor



hrdlo	druh	rozměr	příslušenství
e1	e1 - venkovní vzduch (ODA)	Ø 200 mm	uzavírací klapka
e2	e2 - přiváděný vzduch (SUP)	Ø 200 mm	
i1	i1 - odváděný vzduch (ETA)	Ø 200 mm	
i2	i2 - odpadní vzduch (EHA)	Ø 200 mm	
K	výstup kondenzátu	2x Ø22 mm	
T	Vodní ohřivač	1" vnitřní	připojovací rozměr - regulační uzel

A	otvírání dveří	min. 1300 mm
B	odvod kondenzátu	min. 150 mm

Osazení jednotky:

Provedení: podstropní 31 / 5

Závěsy - počet: 4 ks

Závěsy - rozteč: viz rozměrový náčrt

Rozměr otvoru: 4x Ø10 mm

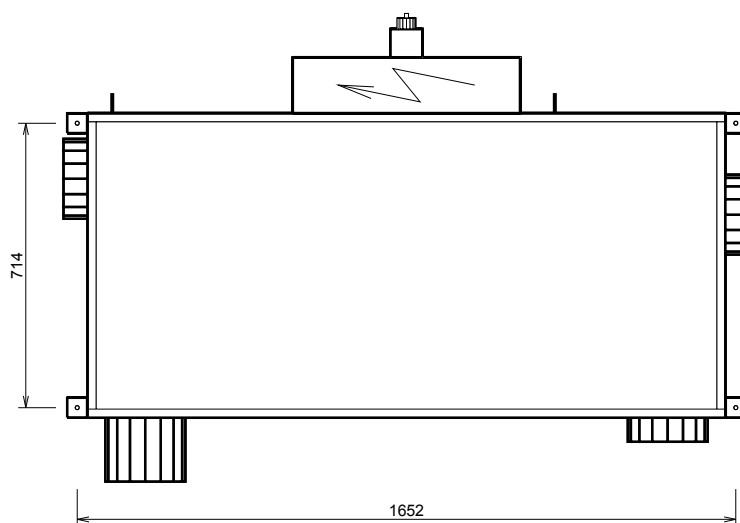


Schéma zapojení

strana 13 / 13

Nabídka č.:

Akce: ÚP ČR-Děčín - rekonstrukce objektu U Plovárny 1190

Pozice: Jednotka 2 - suterén

Atelier Přípeř		


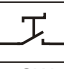
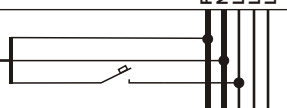
Jednotka: **DUPLEX 500 Multi**

Specifikace:

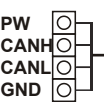
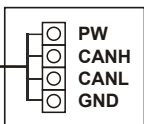

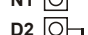
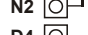
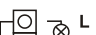
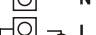







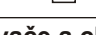
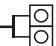
DUPLEX 500 Multi / 31/5 - Me.106.EC1 - Mi.106.EC1 - S3.B - Fe.K4 - Fi.K4
- B.CM24 - C.CM24-SR - T.2 - Ke.LF24-SR - RE-TPO4.E.EXT.LM24A-SR -
H.D200 - RD4 230V-EC / 230V-EC.RD4 - SW - CM.s - CP 19 RD

svorky regulace	kabel	použití	kontrola	
--------------------	-------	---------	----------	--

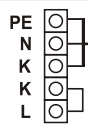
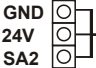
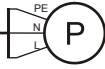
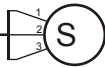
Silové napájení

	CYKY 3Jx1,5	 SW Me.106.EC1, 230V/1,4A Mi.106.EC1, 230V/1,4A jištění 1x 10A char. C		<input type="checkbox"/>
---	-------------	--	--	--------------------------


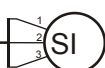
Ovládání a komunikace

	SYKFY 2x2x0,5		Ovladač CP 19 RD	<input type="checkbox"/>
 D1  D2  D4	CYKY 20x1,5 CYKY 20x1,5 CYKY 20x1,5	 L N  L N  L N	Osvětlení, Tlačítko (WC, Koupelna) Osvětlení, Tlačítko (WC, Koupelna) Snímač napětí	Externí vstupy (pro signály 230 V) <input type="checkbox"/> <input type="checkbox"/> <input type="checkbox"/>
 STP  GND	SYKFY 2x2x0,5		Havarijní STOP kontakt	<input type="checkbox"/>
 RD-WEB RJ45	UTP CAT 5e		Ethernet rozhraní, TCP/IP, vč. Modbus TCP protokolu	<input type="checkbox"/>
 SDB  GND	SYKFY 2x2x0,5		Univerzální poruchový výstup (24V DC, max. 100mA)	<input type="checkbox"/>

Ohřivače a chladiče

 PE N K L  GND 24V SA2	CYKY 3Jx1,5 CYKY 30x1,5	 P  S	Čerpadlo topné vody Servopohon regulačního uzlu topné vody (Belimo LM24A-SR)	Vodní ohřivač Externí regulační uzel RE-TPO4.E <input type="checkbox"/>
--	------------------------------------	--	---	---

Externí klapky

 GND 24V SV	CYKY 30x1,5	 SI	Servopohon klapky - odváděný vzduch (ETA) 24V, max. 0,5 A (Belimo) (není součástí dodávky)	<input type="checkbox"/>
--	-------------	--	---	--------------------------

Externí čidla



 IN1 GND	SYKFY 2x2x0,5		Čidlo 0-10V (CO2, vlhkost, diferenční tlak a pod.)	<input type="checkbox"/>
--	---------------	---	--	--------------------------

Schéma zapojení uvádí pouze svorky pro připojení externích vodičů a zařízení.

Svorky zapojené z výroby uváděné nejsou.

Slaboproudé kabely se nesmí vést v souběhu se silovými ! (viz příslušné normy).